

รายงานสถิติเกี่ยวกับการติดตั้งระบบ GPS

ณ วันที่ ๒๘ มกราคม ๒๕๖๑

๑. จำนวนผู้ให้บริการ GPS ที่เชื่อมต่อข้อมูลกับกรมการขนส่งทางบก ๑๔๓ ราย
๒. จำนวนผู้ให้บริการ GPS และจำนวนรุ่น GPS ที่ได้รับการรับรองจากกรม

| จำนวนผู้ให้บริการ GPS ที่ได้รับการรับรองจากกรม (ราย) | จำนวนรุ่น GPS ที่ได้รับการรับรองจากกรม (รุ่น) |
|--|---|
| ๑๐๔ | ๒๗๙ |

๓. จำนวนรถที่เชื่อมต่อข้อมูลกับศูนย์ GPS

| รถโดยสารประจำทาง | รถโดยสารไม่ประจำทาง | รถบรรทุกไม่ประจำทาง | รถบรรทุกส่วนบุคคล | รถอื่นๆ | รวม |
|------------------|---------------------|---------------------|-------------------|---------|---------|
| ๒๑,๑๐๒ | ๔๙,๑๒๓ | ๘๗,๙๔๗ | ๕๖,๔๓๒ | ๔๑,๗๑๕ | ๒๕๖,๓๑๙ |

๔. จำนวนรถที่ต้องติดตั้ง GPS และที่ติดตั้ง GPS แล้ว

| ประเภทรถ | จำนวนรถที่ต้องติดตั้ง GPS (คัน) | จำนวนรถที่ติดตั้ง GPS แล้ว (คัน) | รถที่ติดตั้ง GPS แล้ว (ร้อยละ) | ความเร็วเกิน (คัน) | ร้อยละของรถที่ใช้ความเร็วเกิน | ความเร็วสูงสุด (กม./ชม.) | ความเร็วเกินเฉลี่ย (กม./ชม.) |
|-----------------|---------------------------------|----------------------------------|--------------------------------|--------------------|-------------------------------|--------------------------|------------------------------|
| รถโดยสาร | | | | | | | |
| • ประจำทาง | ๒๔,๓๓๒ | ๑๘,๔๒๔ | ๗๕.๗๒ | ๔,๖๕๓ | ๒๕.๒๖ | ๑๓๘ | ๙๕.๙๕ |
| - หมวด ๑ | ๕,๑๐๗ | ๔,๑๐๙ | ๘๐.๔๖ | | | | |
| - หมวด ๒ | ๘,๘๖๘ | ๗,๙๓๒ | ๘๙.๔๕ | | | | |
| - หมวด ๓ | ๑๐,๓๕๗ | ๖,๓๘๓ | ๖๑.๖๓ | | | | |
| • ไม่ประจำทาง | ๖๒,๔๙๓ | ๔๙,๑๒๓ | ๗๘.๖๑ | ๔,๒๓๔ | ๘.๖๒ | ๑๓๗ | ๙๖.๗๕ |
| รวมรถโดยสาร | ๘๖,๘๒๕ | ๖๗,๕๔๗ | ๗๗.๘๐ | ๘,๘๘๗ | ๑๓.๑๖ | | ๙๖.๓๓ |
| รถบรรทุก | | | | | | | |
| • ไม่ประจำทาง | ๑๘๑,๘๗๙ | ๘๗,๙๔๗ | ๔๘.๓๕ | ๖๑๙ | ๐.๗๐ | ๑๑๙ | ๙๘.๗๑ |
| • ส่วนบุคคล | ๒๗๘,๔๓๑ | ๕๖,๔๓๒ | ๒๐.๒๗ | ๖๔๐ | ๑.๑๓ | ๑๑๘ | ๙๗.๖๐ |
| รวมรถบรรทุก | ๔๖๐,๓๑๐ | ๑๔๔,๓๗๙ | ๓๑.๓๗ | ๑,๒๕๙ | ๐.๘๗ | | ๙๘.๑๕ |
| รวมทั้งหมด | ๕๔๗,๑๓๕ | ๒๑๑,๙๒๖ | ๓๘.๗๓ | ๑๐,๑๔๖ | ๔.๗๙ | | ๙๖.๕๖ |

๕. จำนวนรถตู้โดยสารที่ต้องติดตั้ง GPS และที่ติดตั้ง GPS แล้ว

| ประเภทรถ | จำนวนรถที่ต้องติดตั้ง GPS (คัน) | จำนวนรถที่ติดตั้ง GPS แล้ว (คัน) | รถที่ติดตั้ง GPS แล้ว (ร้อยละ) | ความเร็วเกิน (คัน) | ร้อยละของรถที่ใช้ความเร็วเกิน | ความเร็วสูงสุด (กม./ชม.) | ความเร็วเกินเฉลี่ย (กม./ชม.) |
|---------------|---------------------------------|----------------------------------|--------------------------------|--------------------|-------------------------------|--------------------------|------------------------------|
| • ประจำทาง | ๑๔,๔๖๐ | ๑๒,๗๓๗ | ๘๘.๐๘ | | | | |
| - หมวด ๑ | ๕,๑๐๗ | ๔,๑๐๙ | ๘๐.๔๖ | | | | |
| - หมวด ๒ | ๕,๖๙๖ | ๕,๐๔๖ | ๘๘.๕๙ | ๑,๙๑๒ | ๓๗.๘๙ | ๑๓๘ | ๙๖.๔๖ |
| - หมวด ๓ | ๓,๖๕๗ | ๓,๕๘๒ | ๙๗.๙๕ | | | | |
| • ไม่ประจำทาง | ๒๖,๔๔๗ | ๑๙,๖๘๑ | ๗๔.๔๒ | | | | |
| รวมทั้งหมด | ๔๐,๙๐๗ | ๓๒,๔๑๘ | ๗๙.๒๕ | | | | |

๖. จำนวนรถพยาบาลที่เชื่อมต่อข้อมูลกับศูนย์ GPS

หน่วย : คัน

| รย.๑ | รย.๒ | รย.๓ | รวม |
|------|------|------|-------|
| ๙๕๑ | ๑๘๒ | ๑๕ | ๑,๑๔๘ |

รายงานสถิติการกระทำความผิดจากระบบ GPS รถทุกประเภททั่วประเทศ

เดือน มกราคม 2561

หน่วย : คัน

| วันที่ | | 1 ม.ค. | 2 ม.ค. | 3 ม.ค. | 4 ม.ค. | 5 ม.ค. | 6 ม.ค. | 7 ม.ค. | 8 ม.ค. | 9 ม.ค. | 10 ม.ค. | 11 ม.ค. | 12 ม.ค. | 13 ม.ค. | 14 ม.ค. | 15 ม.ค. | 16 ม.ค. | 17 ม.ค. | 18 ม.ค. | 19 ม.ค. | 20 ม.ค. | 21 ม.ค. | 22 ม.ค. | 23 ม.ค. | 24 ม.ค. | 25 ม.ค. | 26 ม.ค. | 27 ม.ค. | 28 ม.ค. | ค่าเฉลี่ยจำนวนรถ ที่กระทำความผิด | |
|----------|-------------|---------------------|--------|--------|--------|--------|--------|--------|--------|--------|---------|---------|---------|---------|---------|---------|---------|---------|---------|---------|---------|---------|---------|---------|---------|---------|---------|---------|---------|-------------------------------------|--------|
| รถโดยสาร | ประจำทาง | ความเร็วเกิน | 4,688 | 5,642 | 5,108 | 4,728 | 4,724 | 4,480 | 4,566 | 4,425 | 4,210 | 3,755 | 4,180 | 4,550 | 4,366 | 4,702 | 4,666 | 4,391 | 4,188 | 4,201 | 4,578 | 4,252 | 4,732 | 4,654 | 4,227 | 4,230 | 4,256 | 4,601 | 4,403 | 4,653 | 4,506 |
| | | ไม่แสดงตน | 5,405 | 6,657 | 6,408 | 5,720 | 6,026 | 5,583 | 5,488 | 5,494 | 5,386 | 5,253 | 5,309 | 5,645 | 5,251 | 5,306 | 5,433 | 5,290 | 5,196 | 5,274 | 5,689 | 5,483 | 5,382 | 5,549 | 5,293 | 5,223 | 6,633 | 5,761 | 5,475 | 5,485 | 5,575 |
| | | ชั่วโมงการทำงานเกิน | 6,259 | 8,041 | 6,947 | 5,668 | 5,988 | 5,248 | 5,430 | 5,527 | 4,975 | 5,202 | 4,835 | 4,550 | 4,724 | 5,046 | 5,152 | 4,295 | 4,266 | 4,634 | 5,511 | 4,668 | 4,970 | 5,293 | 4,457 | 4,565 | 4,457 | 5,588 | 5,024 | 5,382 | 5,239 |
| | ไม่ประจำทาง | ความเร็วเกิน | 3,617 | 4,557 | 4,269 | 4,169 | 4,096 | 4,001 | 3,662 | 3,723 | 3,794 | 3,433 | 3,841 | 4,097 | 3,948 | 4,206 | 4,187 | 3,983 | 4,045 | 4,199 | 4,506 | 4,398 | 4,320 | 4,169 | 3,999 | 4,135 | 4,245 | 4,480 | 4,491 | 4,234 | 4,100 |
| | | ไม่แสดงตน | 3,580 | 4,712 | 5,329 | 5,653 | 5,914 | 5,352 | 4,407 | 5,574 | 5,637 | 5,826 | 5,775 | 6,190 | 5,312 | 4,660 | 5,992 | 5,649 | 5,907 | 6,092 | 6,834 | 6,049 | 5,275 | 6,036 | 5,942 | 6,067 | 11,272 | 6,918 | 6,067 | 5,281 | 5,832 |
| | | ชั่วโมงการทำงานเกิน | 3,644 | 4,819 | 4,127 | 3,252 | 3,314 | 3,156 | 3,024 | 2,847 | 2,628 | 3,175 | 2,836 | 3,107 | 2,938 | 3,091 | 2,880 | 4,296 | 2,642 | 2,886 | 3,553 | 3,588 | 3,363 | 2,993 | 2,640 | 2,744 | 2,803 | 3,444 | 3,706 | 3,508 | 3,250 |
| | ส่วนบุคคล | ความเร็วเกิน | 4 | 5 | 9 | 9 | 9 | 4 | 6 | 6 | 8 | 4 | 6 | 8 | 9 | 5 | 7 | 9 | 4 | 12 | 15 | 9 | 7 | 8 | 11 | 12 | 13 | 14 | 13 | 10 | 8 |
| | | ไม่แสดงตน | 1 | 0 | 3 | 5 | 14 | 8 | 8 | 14 | 14 | 16 | 13 | 10 | 2 | 3 | 15 | 12 | 15 | 14 | 18 | 12 | 10 | 14 | 18 | 18 | 28 | 30 | 17 | 14 | 12 |
| | | ชั่วโมงการทำงานเกิน | 3 | 1 | 3 | 2 | 1 | 3 | 4 | 3 | 4 | 1 | 3 | 4 | 2 | 2 | 2 | 2 | 4 | 2 | 3 | 4 | 2 | 3 | 2 | 4 | 6 | 6 | 3 | 4 | 3 |
| รถบรรทุก | ไม่ประจำทาง | ความเร็วเกิน | 176 | 254 | 502 | 735 | 784 | 791 | 478 | 752 | 894 | 840 | 937 | 923 | 924 | 574 | 912 | 1,048 | 1,120 | 1,003 | 1,056 | 964 | 680 | 918 | 971 | 1,004 | 967 | 959 | 931 | 619 | 811 |
| | | ไม่แสดงตน | 3,924 | 6,167 | 13,911 | 20,708 | 22,911 | 22,307 | 14,714 | 22,794 | 25,491 | 25,624 | 25,532 | 26,084 | 23,209 | 15,259 | 23,731 | 25,968 | 26,685 | 26,611 | 26,458 | 23,889 | 16,101 | 24,155 | 26,101 | 26,710 | 30,485 | 26,873 | 23,808 | 15,644 | 21,852 |
| | | ชั่วโมงการทำงานเกิน | 3,670 | 5,265 | 10,614 | 15,997 | 19,210 | 19,164 | 14,406 | 17,549 | 21,298 | 22,378 | 21,789 | 21,314 | 19,378 | 14,230 | 17,216 | 19,853 | 21,555 | 22,518 | 22,577 | 20,547 | 15,080 | 18,265 | 20,874 | 21,413 | 20,977 | 22,532 | 20,335 | 15,025 | 18,037 |
| | ส่วนบุคคล | ความเร็วเกิน | 95 | 170 | 375 | 581 | 659 | 647 | 541 | 745 | 749 | 613 | 803 | 693 | 803 | 573 | 785 | 806 | 833 | 821 | 832 | 765 | 635 | 745 | 793 | 781 | 718 | 729 | 769 | 640 | 668 |
| | | ไม่แสดงตน | 920 | 1,846 | 5,204 | 8,208 | 9,266 | 9,278 | 7,113 | 9,583 | 10,033 | 9,662 | 9,904 | 10,065 | 9,655 | 7,334 | 10,047 | 10,443 | 10,484 | 10,424 | 10,454 | 10,038 | 7,723 | 10,016 | 10,363 | 10,477 | 14,926 | 10,777 | 10,028 | 7,491 | 8,992 |
| | | ชั่วโมงการทำงานเกิน | 919 | 1,585 | 4,057 | 6,648 | 7,783 | 8,061 | 6,852 | 7,939 | 8,103 | 7,677 | 7,698 | 7,895 | 7,987 | 6,641 | 7,720 | 7,573 | 8,152 | 8,721 | 8,822 | 8,703 | 7,052 | 8,450 | 8,292 | 8,422 | 8,325 | 8,754 | 8,676 | 7,447 | 7,320 |

รายงานสถิติการกระทำความผิดจากระบบ GPS รถทุกประเภททั่วประเทศ

เดือน มกราคม 2561

หน่วย : ร้อยละ

| วันที่ | | 1 ม.ค. | 2 ม.ค. | 3 ม.ค. | 4 ม.ค. | 5 ม.ค. | 6 ม.ค. | 7 ม.ค. | 8 ม.ค. | 9 ม.ค. | 10 ม.ค. | 11 ม.ค. | 12 ม.ค. | 13 ม.ค. | 14 ม.ค. | 15 ม.ค. | 16 ม.ค. | 17 ม.ค. | 18 ม.ค. | 19 ม.ค. | 20 ม.ค. | 21 ม.ค. | 22 ม.ค. | 23 ม.ค. | 24 ม.ค. | 25 ม.ค. | 26 ม.ค. | 27 ม.ค. | 28 ม.ค. | ค่าเฉลี่ยร้อยละ ที่กระทำความผิด | | |
|-----------------------------|---------------------|---------------------|---------------------|--------|--------|--------|--------|--------|--------|--------|---------|---------|---------|---------|---------|---------|---------|---------|---------|---------|---------|---------|---------|---------|---------|---------|---------|---------|---------|------------------------------------|-------|-------|
| รถโดยสาร | ประจำทาง | ความเร็วเกิน | 22.36 | 26.92 | 24.37 | 22.57 | 22.56 | 21.29 | 21.69 | 21.03 | 20.00 | 17.84 | 19.86 | 21.59 | 20.72 | 22.31 | 22.13 | 20.83 | 19.89 | 19.93 | 21.72 | 20.17 | 22.44 | 22.06 | 20.02 | 20.05 | 20.16 | 21.80 | 20.87 | 22.05 | 21.40 | |
| | | ไม่แสดงตน | 25.78 | 31.76 | 30.57 | 27.31 | 28.78 | 26.53 | 26.07 | 26.11 | 25.59 | 24.95 | 25.22 | 26.79 | 24.91 | 25.18 | 25.76 | 25.10 | 24.68 | 25.03 | 26.99 | 26.00 | 25.52 | 26.30 | 25.07 | 24.75 | 31.43 | 27.29 | 25.95 | 25.99 | 26.48 | |
| | | ชั่วโมงการทำงานเกิน | 29.86 | 38.36 | 33.14 | 27.06 | 28.60 | 24.93 | 25.79 | 26.27 | 23.63 | 24.71 | 22.97 | 21.59 | 22.41 | 23.95 | 24.43 | 20.38 | 20.26 | 21.99 | 26.15 | 22.14 | 23.56 | 25.09 | 21.11 | 21.63 | 21.12 | 26.47 | 23.81 | 25.50 | 24.88 | |
| | ไม่ประจำทาง | ความเร็วเกิน | 7.48 | 9.43 | 8.83 | 8.63 | 8.48 | 8.21 | 7.51 | 7.64 | 7.78 | 7.02 | 7.85 | 8.37 | 8.06 | 8.59 | 8.55 | 8.13 | 8.25 | 8.59 | 9.18 | 8.95 | 8.79 | 8.48 | 8.14 | 8.42 | 8.64 | 9.13 | 9.15 | 8.62 | 8.39 | |
| | | ไม่แสดงตน | 7.40 | 9.75 | 11.02 | 11.70 | 12.25 | 10.98 | 9.04 | 11.43 | 11.55 | 11.92 | 11.80 | 12.64 | 10.85 | 9.52 | 12.23 | 11.53 | 12.05 | 12.46 | 13.92 | 12.32 | 10.74 | 12.28 | 12.09 | 12.35 | 22.94 | 14.09 | 12.36 | 10.75 | 11.93 | |
| | | ชั่วโมงการทำงานเกิน | 7.54 | 9.97 | 8.54 | 6.73 | 6.86 | 6.48 | 6.20 | 5.84 | 5.39 | 6.50 | 5.80 | 6.34 | 6.00 | 6.31 | 5.88 | 8.77 | 5.39 | 5.90 | 7.24 | 7.31 | 6.84 | 6.09 | 5.37 | 5.58 | 5.70 | 7.02 | 7.55 | 7.14 | 6.65 | |
| | รถบรรทุก | ไม่ประจำทาง | ความเร็วเกิน | 0.20 | 0.29 | 0.58 | 0.85 | 0.90 | 0.90 | 0.54 | 0.86 | 1.02 | 0.95 | 1.06 | 1.05 | 1.05 | 0.65 | 1.04 | 1.19 | 1.27 | 1.14 | 1.20 | 1.09 | 0.77 | 1.04 | 1.10 | 1.14 | 1.10 | 1.09 | 1.06 | 0.70 | 0.92 |
| | | | ไม่แสดงตน | 4.52 | 7.10 | 16.02 | 23.86 | 26.39 | 25.43 | 16.77 | 25.97 | 28.98 | 29.05 | 29.01 | 29.60 | 26.41 | 17.41 | 27.06 | 29.58 | 30.34 | 30.22 | 29.96 | 27.04 | 18.21 | 27.32 | 29.58 | 30.30 | 34.65 | 30.56 | 27.07 | 17.79 | 24.89 |
| | | | ชั่วโมงการทำงานเกิน | 4.22 | 6.06 | 12.22 | 18.44 | 22.12 | 21.84 | 16.41 | 19.99 | 24.21 | 25.37 | 24.76 | 24.19 | 22.05 | 16.23 | 19.63 | 22.61 | 24.51 | 25.57 | 25.57 | 23.26 | 17.06 | 20.66 | 23.66 | 24.29 | 23.85 | 25.63 | 23.12 | 17.08 | 20.54 |
| ส่วนบุคคล | | ความเร็วเกิน | 0.17 | 0.30 | 0.67 | 1.03 | 1.17 | 1.14 | 0.95 | 1.31 | 1.31 | 1.07 | 1.41 | 1.22 | 1.43 | 1.03 | 1.40 | 1.44 | 1.49 | 1.46 | 1.48 | 1.36 | 1.13 | 1.32 | 1.41 | 1.39 | 1.28 | 1.29 | 1.36 | 1.13 | 1.18 | |
| | | ไม่แสดงตน | 1.63 | 3.28 | 9.24 | 14.60 | 16.50 | 16.31 | 12.50 | 16.84 | 17.61 | 16.90 | 17.43 | 17.72 | 17.17 | 13.13 | 17.97 | 18.67 | 18.71 | 18.58 | 18.57 | 17.83 | 13.70 | 17.77 | 18.39 | 18.60 | 26.53 | 19.11 | 17.78 | 13.27 | 15.94 | |
| | | ชั่วโมงการทำงานเกิน | 1.63 | 2.81 | 7.21 | 11.83 | 13.86 | 14.17 | 12.04 | 13.95 | 14.22 | 13.43 | 13.55 | 13.90 | 14.20 | 11.89 | 13.81 | 13.54 | 14.54 | 15.54 | 15.67 | 15.45 | 12.51 | 14.99 | 14.72 | 14.96 | 14.80 | 15.53 | 15.38 | 13.20 | 12.98 | |
| ค่าเฉลี่ยรวม รถทุกประเภท | ความเร็วเกิน | 4.04 | 5.00 | 4.83 | 4.81 | 4.84 | 4.63 | 4.31 | 4.50 | 4.49 | 4.01 | 4.54 | 4.77 | 4.69 | 4.71 | 4.94 | 4.78 | 4.76 | 4.77 | 5.11 | 4.83 | 4.82 | 4.88 | 4.65 | 4.73 | 4.75 | 5.02 | 4.94 | 4.73 | 4.71 | | |
| | ไม่แสดงตน | 6.51 | 9.12 | 4.83 | 18.98 | 20.79 | 19.83 | 14.79 | 20.26 | 21.67 | 21.53 | 21.66 | 22.32 | 20.28 | 15.25 | 21.15 | 22.14 | 22.55 | 22.60 | 23.02 | 21.16 | 16.04 | 21.28 | 22.20 | 22.58 | 29.52 | 23.46 | 21.15 | 15.80 | 19.73 | | |
| | ชั่วโมงการทำงานเกิน | 6.82 | 9.28 | 14.52 | 14.87 | 17.10 | 16.62 | 13.85 | 15.79 | 17.23 | 17.85 | 17.30 | 17.15 | 16.35 | 13.58 | 15.43 | 16.84 | 17.10 | 18.10 | 18.84 | 17.46 | 14.17 | 16.28 | 16.88 | 17.30 | 17.05 | 18.80 | 17.59 | 14.61 | 15.81 | | |

รายงานสถิติการทำความผิดจากระบบ GPS รถทุกประเภท กรุงเทพมหานคร

เดือน มกราคม 2561

หน่วย : คัน

| วันที่ | | 1 ม.ค. | 2 ม.ค. | 3 ม.ค. | 4 ม.ค. | 5 ม.ค. | 6 ม.ค. | 7 ม.ค. | 8 ม.ค. | 9 ม.ค. | 10 ม.ค. | 11 ม.ค. | 12 ม.ค. | 13 ม.ค. | 14 ม.ค. | 15 ม.ค. | 16 ม.ค. | 17 ม.ค. | 18 ม.ค. | 19 ม.ค. | 20 ม.ค. | 21 ม.ค. | 22 ม.ค. | 23 ม.ค. | 24 ม.ค. | 25 ม.ค. | 26 ม.ค. | 27 ม.ค. | 28 ม.ค. | ค่าเฉลี่ยจำนวนรถ ที่กระทำความผิด | |
|----------|-------------|---------------------|--------|--------|--------|--------|--------|--------|--------|--------|---------|---------|---------|---------|---------|---------|---------|---------|---------|---------|---------|---------|---------|---------|---------|---------|---------|---------|---------|-------------------------------------|-------|
| รถโดยสาร | ประจำทาง | ความเร็วเกิน | 1,143 | 1,424 | 1,235 | 1,114 | 1,036 | 975 | 967 | 989 | 929 | 626 | 983 | 986 | 980 | 1,139 | 1,037 | 1,058 | 952 | 944 | 1,025 | 879 | 1,103 | 1,067 | 988 | 978 | 954 | 992 | 957 | 1,087 | 1,020 |
| | | ไม่แสดงตน | 2,441 | 3,373 | 3,090 | 2,662 | 2,873 | 2,606 | 2,565 | 2,578 | 2,447 | 2,327 | 2,425 | 2,621 | 2,430 | 2,500 | 2,507 | 2,454 | 2,452 | 2,447 | 2,677 | 2,516 | 2,594 | 2,587 | 2,465 | 2,470 | 2,504 | 2,739 | 2,584 | 2,562 | 2,589 |
| | | ชั่วโมงการทำงานเกิน | 2,341 | 3,321 | 2,864 | 2,138 | 2,298 | 1,834 | 1,901 | 2,244 | 1,954 | 2,086 | 1,892 | 2,081 | 1,550 | 1,737 | 1,992 | 1,621 | 1,602 | 1,797 | 2,275 | 1,536 | 1,694 | 2,142 | 1,674 | 1,770 | 1,754 | 2,235 | 1,839 | 1,945 | 2,004 |
| | ไม่ประจำทาง | ความเร็วเกิน | 828 | 946 | 847 | 768 | 755 | 715 | 753 | 670 | 689 | 527 | 761 | 775 | 730 | 864 | 794 | 804 | 779 | 777 | 826 | 806 | 872 | 779 | 803 | 809 | 828 | 765 | 792 | 810 | 781 |
| | | ไม่แสดงตน | 989 | 1,398 | 1,700 | 1,608 | 1,703 | 1,502 | 1,256 | 1,623 | 1,619 | 1,660 | 1,631 | 1,750 | 1,388 | 1,266 | 1,635 | 1,548 | 1,713 | 1,703 | 1,963 | 1,687 | 1,520 | 1,740 | 1,671 | 1,742 | 1,790 | 1,942 | 1,549 | 1,356 | 1,595 |
| | | ชั่วโมงการทำงานเกิน | 728 | 1,236 | 1,231 | 732 | 764 | 638 | 671 | 678 | 618 | 771 | 587 | 673 | 503 | 615 | 549 | 478 | 546 | 519 | 718 | 682 | 698 | 563 | 517 | 586 | 541 | 728 | 692 | 764 | 680 |
| | ส่วนบุคคล | ความเร็วเกิน | 0 | 2 | 2 | 2 | 0 | 1 | 0 | 2 | 0 | 0 | 1 | 1 | 2 | 1 | 2 | 4 | 2 | 2 | 2 | 2 | 1 | 2 | 0 | 1 | 1 | 1 | 1 | 0 | 1 |
| | | ไม่แสดงตน | 1 | 0 | 0 | 2 | 4 | 3 | 2 | 6 | 8 | 5 | 8 | 3 | 1 | 2 | 7 | 5 | 5 | 6 | 9 | 4 | 1 | 5 | 6 | 8 | 6 | 9 | 2 | 2 | 4 |
| | | ชั่วโมงการทำงานเกิน | 0 | 1 | 0 | 1 | 0 | 0 | 1 | 0 | 0 | 0 | 0 | 0 | 0 | 0 | 0 | 0 | 0 | 0 | 0 | 0 | 0 | 0 | 0 | 0 | 0 | 0 | 1 | 1 | 0 |
| รถบรรทุก | ไม่ประจำทาง | ความเร็วเกิน | 20 | 43 | 73 | 54 | 52 | 71 | 32 | 58 | 77 | 71 | 82 | 87 | 89 | 46 | 94 | 90 | 108 | 106 | 113 | 73 | 51 | 78 | 104 | 91 | 87 | 86 | 79 | 45 | 74 |
| | | ไม่แสดงตน | 1,284 | 1,957 | 5,173 | 8,035 | 8,992 | 8,605 | 4,539 | 8,825 | 10,069 | 9,994 | 10,191 | 10,239 | 8,983 | 4,706 | 9,194 | 10,202 | 10,686 | 10,750 | 10,631 | 9,383 | 5,007 | 9,593 | 10,608 | 10,873 | 9,382 | 10,726 | 9,309 | 4,824 | 8,313 |
| | | ชั่วโมงการทำงานเกิน | 577 | 734 | 1,694 | 2,792 | 3,664 | 3,858 | 2,205 | 3,209 | 4,229 | 4,715 | 4,383 | 4,047 | 3,687 | 2,323 | 2,841 | 3,496 | 4,214 | 4,451 | 4,616 | 4,074 | 2,406 | 3,294 | 4,050 | 4,129 | 3,453 | 4,447 | 4,008 | 2,525 | 3,361 |
| | ส่วนบุคคล | ความเร็วเกิน | 7 | 13 | 33 | 30 | 40 | 29 | 27 | 44 | 50 | 37 | 62 | 43 | 59 | 43 | 153 | 50 | 48 | 54 | 43 | 44 | 42 | 58 | 47 | 38 | 40 | 34 | 44 | 41 | 45 |
| | | ไม่แสดงตน | 167 | 314 | 1,068 | 1,861 | 2,130 | 2,144 | 1,366 | 2,198 | 2,393 | 2,221 | 2,348 | 2,434 | 2,338 | 1,429 | 2,287 | 2,457 | 2,508 | 2,474 | 2,527 | 2,433 | 1,601 | 2,332 | 2,501 | 2,586 | 2,243 | 2,554 | 2,458 | 1,512 | 2,032 |
| | | ชั่วโมงการทำงานเกิน | 63 | 110 | 411 | 767 | 971 | 1,009 | 770 | 982 | 1,105 | 1,021 | 919 | 972 | 1,027 | 786 | 870 | 971 | 1,021 | 1,095 | 1,130 | 1,157 | 824 | 1,017 | 991 | 1,065 | 930 | 1,123 | 1,154 | 859 | 897 |

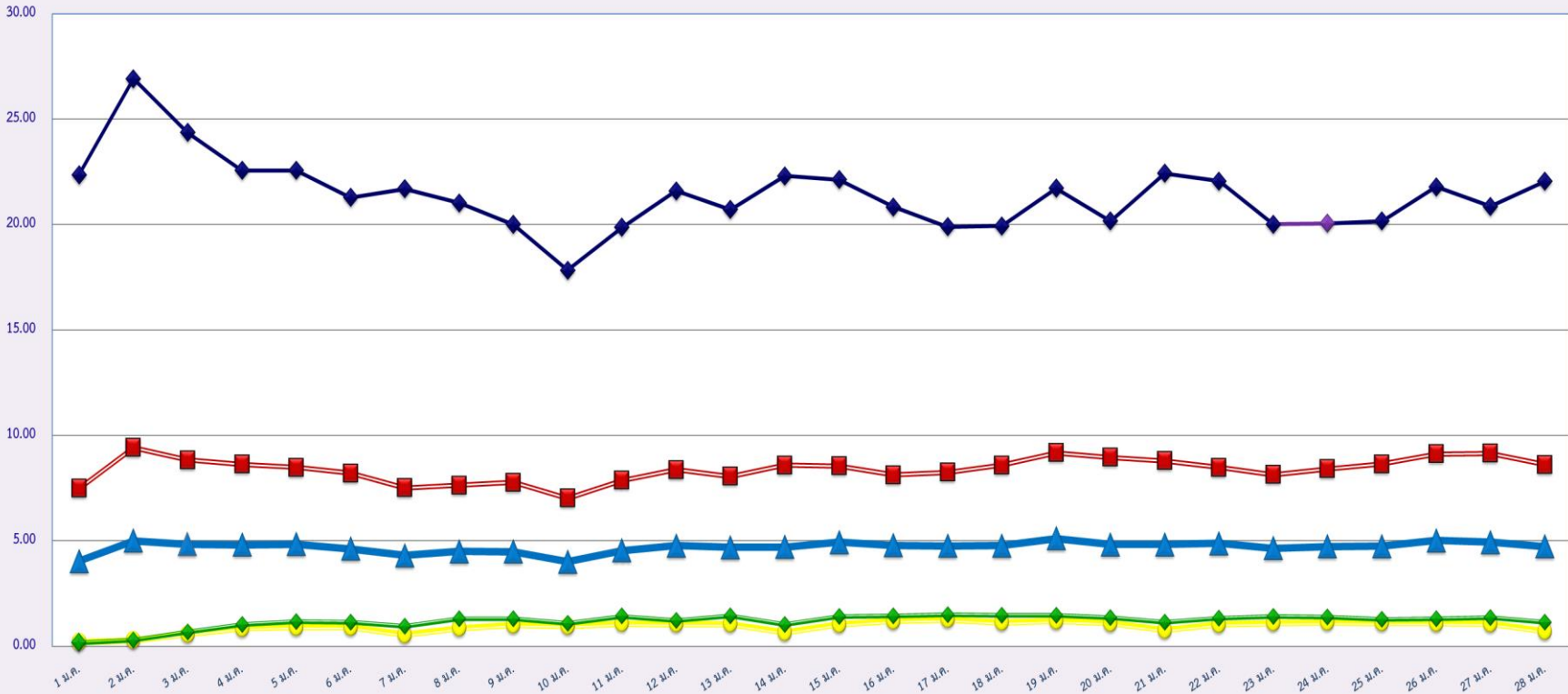
รายงานสถิติความเร็วเกินของรถตู้โดยสารประจำทาง หมวด 2 (ขส.)

ประจำเดือน มกราคม 2561

| พื้นที่ | | 1 ม.ค. | 2 ม.ค. | 3 ม.ค. | 4 ม.ค. | 5 ม.ค. | 6 ม.ค. | 7 ม.ค. | 8 ม.ค. | 9 ม.ค. | 10 ม.ค. | 11 ม.ค. | 12 ม.ค. | 13 ม.ค. | 14 ม.ค. | 15 ม.ค. | 16 ม.ค. | 17 ม.ค. | 18 ม.ค. | 19 ม.ค. | 20 ม.ค. | 21 ม.ค. | 22 ม.ค. | 23 ม.ค. | 24 ม.ค. | 25 ม.ค. | 26 ม.ค. | 27 ม.ค. | 28 ม.ค. |
|---------------|------------|------------|--------|------------|--------|------------|--------|------------|--------|------------|---------|------------|---------|------------|---------|------------|---------|------------|---------|------------|---------|------------|---------|------------|---------|------------|---------|------------|---------|
| | | จำนวน(คัน) | ร้อยละ | จำนวน(คัน) | ร้อยละ | จำนวน(คัน) | ร้อยละ | จำนวน(คัน) | ร้อยละ | จำนวน(คัน) | ร้อยละ | จำนวน(คัน) | ร้อยละ | จำนวน(คัน) | ร้อยละ | จำนวน(คัน) | ร้อยละ | จำนวน(คัน) | ร้อยละ | จำนวน(คัน) | ร้อยละ | จำนวน(คัน) | ร้อยละ | จำนวน(คัน) | ร้อยละ | จำนวน(คัน) | ร้อยละ | จำนวน(คัน) | ร้อยละ |
| กรุงเทพมหานคร | จำนวน(คัน) | 625 | 780 | 551 | 470 | 417 | 477 | 513 | 399 | 365 | 269 | 379 | 376 | 444 | 547 | 395 | 392 | 339 | 355 | 401 | 400 | 565 | 387 | 343 | 353 | 912 | 398 | 431 | 522 |
| | ร้อยละ | 12.37 | 15.44 | 10.91 | 9.31 | 8.26 | 9.44 | 10.15 | 7.90 | 7.22 | 5.32 | 7.51 | 7.45 | 8.80 | 10.84 | 7.82 | 7.76 | 6.72 | 7.03 | 7.94 | 7.92 | 11.18 | 7.66 | 6.79 | 6.99 | 18.06 | 7.89 | 8.54 | 10.34 |
| ทั่วประเทศ | จำนวน(คัน) | 1,900 | 2,303 | 1,980 | 1,783 | 1,824 | 1,815 | 1,847 | 1,784 | 1,636 | 1,457 | 1,652 | 1,799 | 1,752 | 1,926 | 1,812 | 1,698 | 1,601 | 1,629 | 1,791 | 1,702 | 1,904 | 1,797 | 1,589 | 1,608 | 1,632 | 1,819 | 1,747 | 1,912 |
| | ร้อยละ | 37.61 | 45.59 | 39.20 | 35.31 | 36.11 | 35.91 | 36.55 | 35.32 | 32.37 | 28.83 | 32.72 | 35.63 | 34.71 | 38.15 | 35.89 | 33.63 | 31.72 | 32.26 | 35.46 | 33.69 | 37.68 | 35.56 | 31.45 | 31.84 | 32.32 | 36.05 | 34.62 | 37.89 |

สถิติรถที่มีความเร็วเกินในรถแต่ละประเภท (ร้อยละ)

ร้อยละ

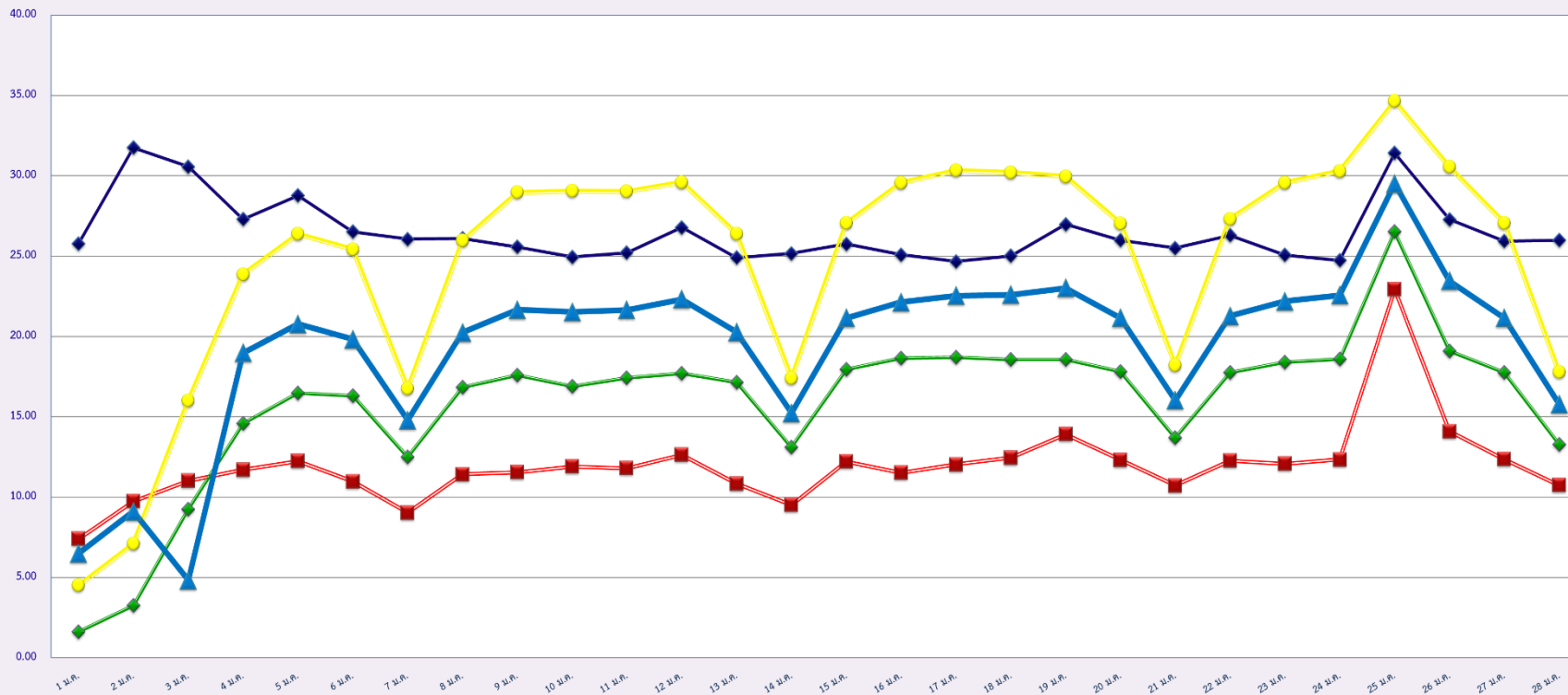


มกราคม 2561

- ◆ รถโดยสารประจำทาง
- รถโดยสารไม่ประจำทาง
- รถบรรทุกไม่ประจำทาง
- ◆ รถบรรทุกส่วนบุคคล
- ▲ ค่าเฉลี่ยร้อยละ

สถิติการไม่แสดงตนของพนักงานขับรถในแต่ละประเภท (ร้อยละ)

ร้อยละ



มกราคม 2561

รถโดยสารประจำทาง

รถโดยสารไม่ประจำทาง

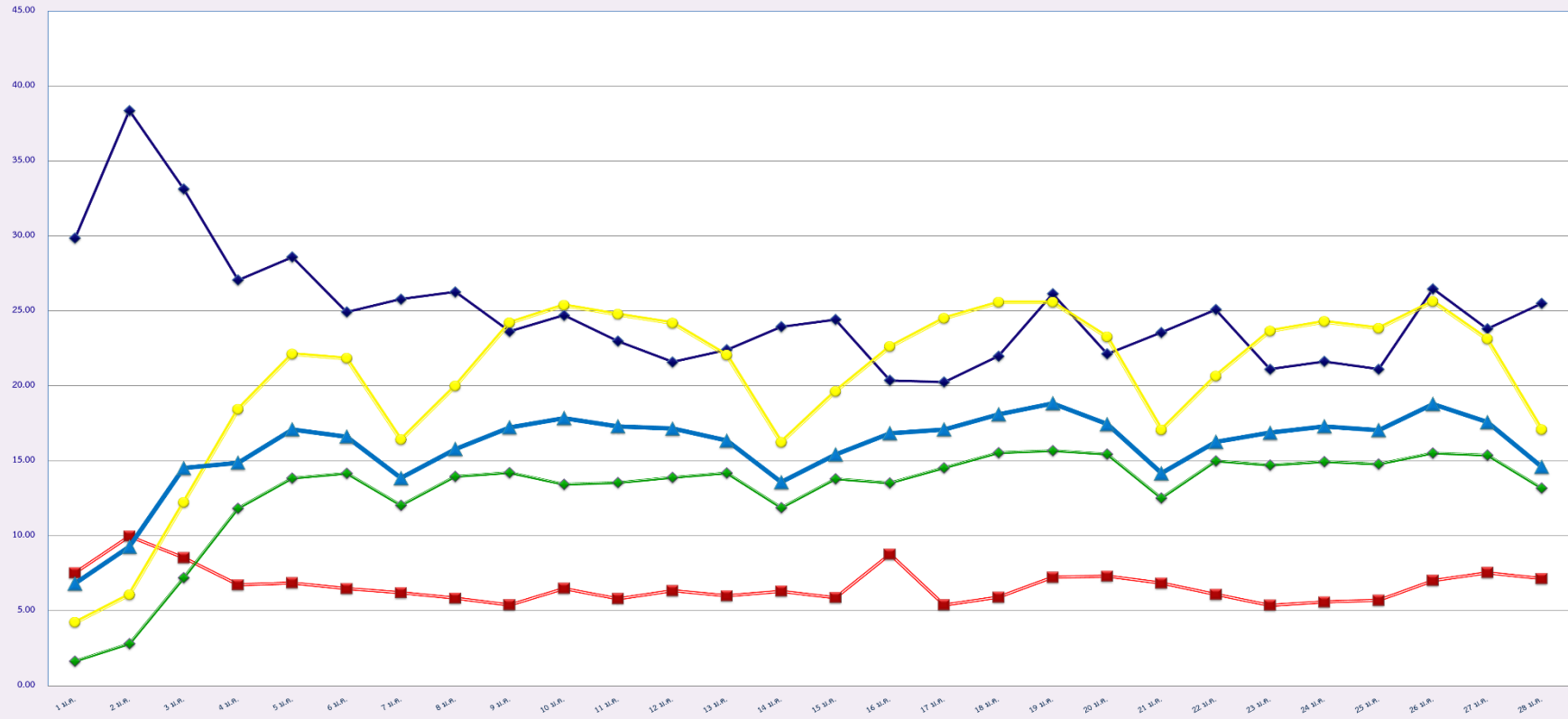
รถบรรทุกไม่ประจำทาง

รถบรรทุกส่วนบุคคล

ค่าเฉลี่ยร้อยละ

สถิติระยะเวลาการทำงานเกินของพนักงานขับรถในแต่ละประเภท (ร้อยละ)

ร้อยละ

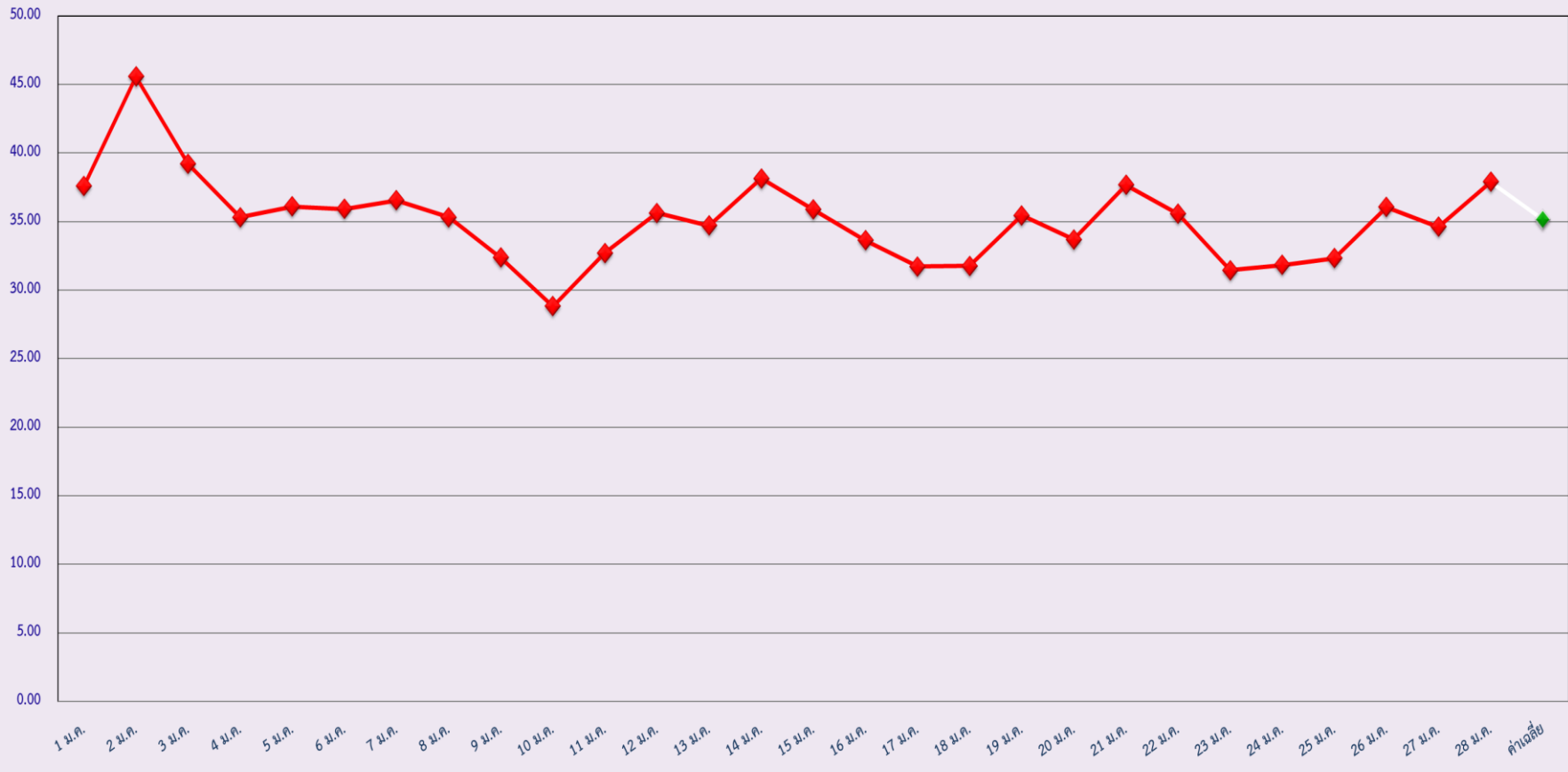


มกราคม 2561

- รถโดยสารประจำทาง
- รถโดยสารไม่ประจำทาง
- รถบรรทุกไม่ประจำทาง
- ◆ รถบรรทุกส่วนบุคคล
- ▲ ค่าเฉลี่ยร้อยละ

สถิติรถตู้โดยสารประจำทาง หมวด 2(บขส.)ที่มีความเร็วเกิน (ร้อยละ)

ร้อยละ



มกราคม 2561